



**Drodzy rodzice! Z radością informujemy, że w naszej szkole działa system do przeciwdziałania i monitorowania przemocy rówieśniczej RESQL, który realizuje Standardy Ochrony Małoletnich.**

Chcemy aby każdy w naszej szkole czuł się bezpiecznie, dlatego postanowiliśmy wdrożyć narzędzie, które zapewni uczniom i uczennicom możliwość anonimowego zgłaszania niepokojących ich sytuacji. Dodatkowo w szkole zostali wyznaczeni i przeszkoleni nauczyciele/nauczycielki – interwencji/interwentki, którzy będą komunikować się z uczennicami/uczniakami, za pomocą aplikacji, a następnie podejmować odpowiednie kroki mające na celu pomoc w rozwiązaniu zgłoszonego problemu.



Bullying to realny problem wielu uczniów i uczennic w szkołach na całym świecie. Chcemy uczyć dzieci i młodzież wzajemnej troski i reagowania w bezpieczny sposób na przemoc, ponieważ jej konsekwencje są poważne dla wszystkich: uczennic/uczniów doświadczających przemocy, uczennic/uczniów stosujących przemoc, a także świadków.

\*bullying - rodzaj przemocy rówieśniczej o poważnych konsekwencjach dla osób doznających przemocy, będących osobami stosującymi przemoc oraz będących świadkami przemocy, w której silniejszy (fizycznie i/lub psychicznie) uczeń/uczennica wyrządza celowo i wielokrotnie krzywdę innemu uczniowi/uczennicy w obecności innych.



Ważną rolę odgrywa profilaktyka i dobra współpraca społeczności szkolnej. W ramach projektu wychowawcy otrzymali zestaw lekcji profilaktycznych na temat dynamiki klasy i przemocy rówieśniczej, które będą prowadzone w ramach zajęć wychowawczych.





Kod naszej szkoły to:

# FVB4V4

uczniowie i uczennice mogą za jego pomocą zalogować się do aplikacji mobilnej RESQL i uzyskać pomoc interwentów.



## Zasady pracy interwentek/ interwentów programu RESQL

1. Wiadomości od uczennic/uczniów są odczytywane przez interwentki/interwentów do umówionej godziny.
2. Czas oczekiwania przez uczennicę/ucznia na odpowiedź nie powinien przekraczać 2 (dwóch) dni.
3. W przypadku wiadomości wysłanych w piątek, uczennica/uczeń otrzyma odpowiedź w kolejnym tygodniu.
4. Autorka/autor zgłoszenia widzi w aplikacji, kto z zespołu interwenckiego odpisał na jego wiadomość. W sytuacji gdy uczeń/uczennica wolałby/wolałaby porozmawiać z innym interwentem/interwentką, może poprosić o przekierowanie swojej sprawy do innej osoby z zespołu interwenckiego.
5. Uczeń/uczennica nie dostaje powiadomienia, że interwentka/interwent udzielił odpowiedzi. Wiadomość będzie widoczna dopiero po uruchomieniu aplikacji.



## Interwentami/interwentkami w naszej szkole są:

Joanna Apswoude

Anna Jarco

Anna Miazek

Katarzyna Pierczyk



# Jak zainstalować aplikację RESQL - instrukcja dla uczniów

1. Uczniowie na swoich smartfonach instalują aplikację RESQL służącą do anonimowej komunikacji z interwentami.
2. Wymagania minimalne dla aplikacji to system operacyjny: Android 8 lub późniejszy oraz IOS 12 lub późniejszy.
3. Aplikacja poprosi o dostęp do kamery oraz galerii zdjęć.

## Krok 1: Pobierz aplikację

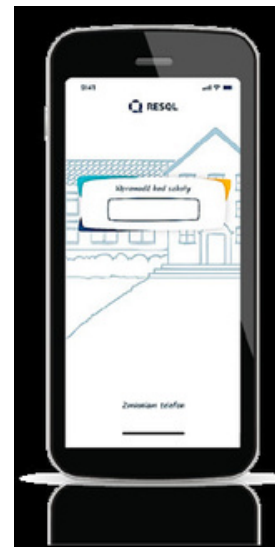


Na ekranie smartfona przechodzimy do Play Store/ App Store

## Krok 2: Wprowadź kod szkoły



Na pierwszym ekranie zostaniemy poproszeni o wprowadzenie unikalnego kodu szkoły.



Kod szkoły to:  
**FVB4V4**

## Krok 3: Ustal i wprowadź PIN



Po wprowadzeniu kodu szkoły, pojawi się możliwość nadania aplikacji 4-cyfrowego kodu PIN – należy podać go dwukrotnie. Można również pominąć ten krok. Choć tego nie zalecamy.

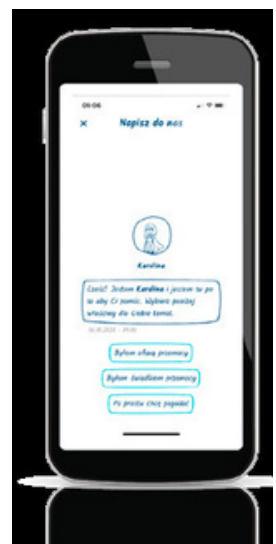


Po nadaniu kodu PIN/bądź pominięciu tego kroku pojawi się informacja o zalogowaniu do ekranu

## Krok 4: Korzystaj z aplikacji



Ekran główny aplikacji RESQL zawiera 6 podstawowych ikon w centralnej części oraz ikonę Home, Ustawienia oraz ikonkę RESQL w dolnym pasku.



Od tego momentu można anonimowo komunikować się z interwentami, którzy w szkole będą odpowiadać na zgłoszenia. Dla ułatwienia w aplikacji różne rodzaje przemoc mają swoje opisy.

# Zjawisko przemocy rówieśniczej w polskiej szkole

Przemoc rówieśnicza przybiera wiele postaci: może mieć ona zarówno aspekt fizyczny, jak i psychiczny. Coraz częściej przemoc przenosi się do Internetu. Badania pokazują, że 57% dzieci w wieku od 11 do 17 lat doświadczyło różnego rodzaju przemocy rówieśniczej\*.

**Bullying jest najbardziej dotkliwą formą przemocy. Uderza w samoocenę ucznia, niszczy pewność siebie, wzmagą lęk i negatywny nastrój.** Jak pokazują wyniki badania PISA 2015 (OECD 2017), szkoły, w których częściej dochodzi do bullyingu, uzyskują średnio o 47 punktów mniej w teście PISA\*\*.

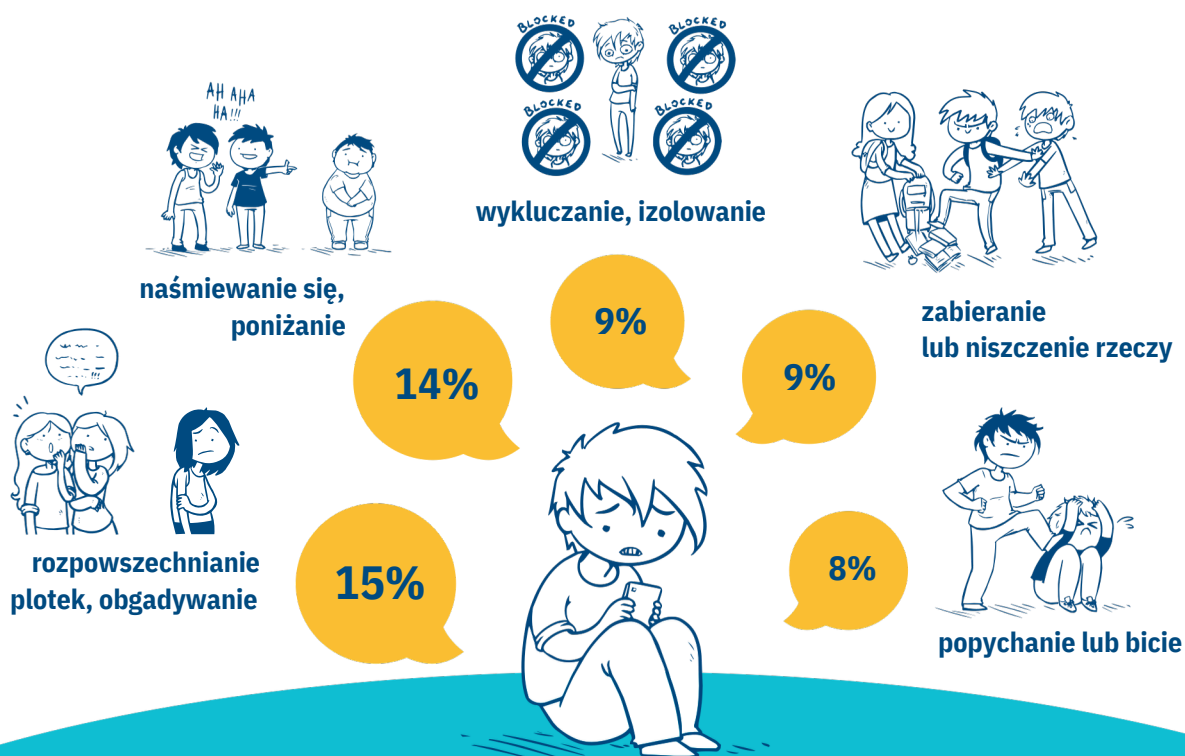
Równocześnie, według statystyk, 80% uczniów będących świadkami przemocy wobec innych dzieci źle się z tym czuje\*\*. Zespół psychologów i pedagogów z Uniwersytetu SWPS opracował program zapobiegania przemocy rówieśniczej połączony ze specjalną aplikacją, która pozwala dzieciom w bezpieczny i skuteczny sposób reagować na przemoc, jeśli są jej świadkami lub sami jej doświadczają.

## ŹRÓDŁA DANYCH:

\*Włodarczyk, J., Wójcik, S. (2019), Skala i uwarunkowania przemocy rówieśniczej. Wyniki Ogólnopolskiej diagnozy krzywdzenia dzieci w Polsce. Dziecko krzywdzone. Teoria - badania - praktyka, 18 (3), s. 9–35.

\*\*Sitek, M., Ostrowska, E.B. (red.) (2020), PISA 2018. Czytanie, rozumienie, rozumowanie. Warszawa.

## Ile uczniów/uczennic doświadcza bullyingu co najmniej kilka razy w miesiącu? \*\*



**80%** uczniów czuje się źle, gdy inni są nękanymi przez rówieśników\*\*

# Czym jest RESQL?

RESQL to innowacyjny system wspierający szkoły w rozwiązywaniu problemów przemocy rówieśniczej, stworzony wspólnie z członkami społeczności szkolnej (uczniami, nauczycielami, dyrektorami i rodzicami), oparty na wynikach badań naukowców z Uniwersytetu SWPS, warsztatów z nauczycielami i uczniami oraz pilotażu działania systemu.

## Z czego składa się system RESQL?



**Aplikacja na smartfona** pozwalająca na anonimowy kontakt uczniów z interwentami –nauczycielami, którzy postarają się ustalić, czego dotyczy problem i zareagować.



**Panel interwenta** służący do komunikacji z uczniami. Interwenci mogą za jego pomocą dopytać o szczegóły opisanej sytuacji, zaproponować pomoc lub udzielić porady.



**Scenariusze lekcji** dotyczących problematyki przemocy, relacji w klasie, klimatu klasy i szkoły – RESQL dostarcza w przystępnej formie niezbędną wiedzę na temat zjawiska przemocy rówieśniczej.

## Jak działa RESQL?

aplikacja mobilna



stacjonarny panel interwenta



stacjonarny panel dyrektora



### Uczeń/uczennica zgłaszają niepokojącą sytuację, której byli uczestnikami lub świadkami.

- Zgłoszenie może być anonimowe. To uczeń/uczennica decyduje, czy i w jakim zakresie ujawni dane o sobie (np. imię, klasę do której chodzi).
- Uczeń/uczennica wybierają typ przemocy lub opisują inne niepokojące zdarzenie (przemoc relacyjna, materialna, seksualna, fizyczna, cyberprzemoc, inne).

### Wymiana krótkich wiadomości tekstowych z interwentem/interwentką za pośrednictwem aplikacji

### Interwentka/interwent odbiera zgłoszenie i we współpracy z innymi pracownikami szkoły podejmuje odpowiednie działania.

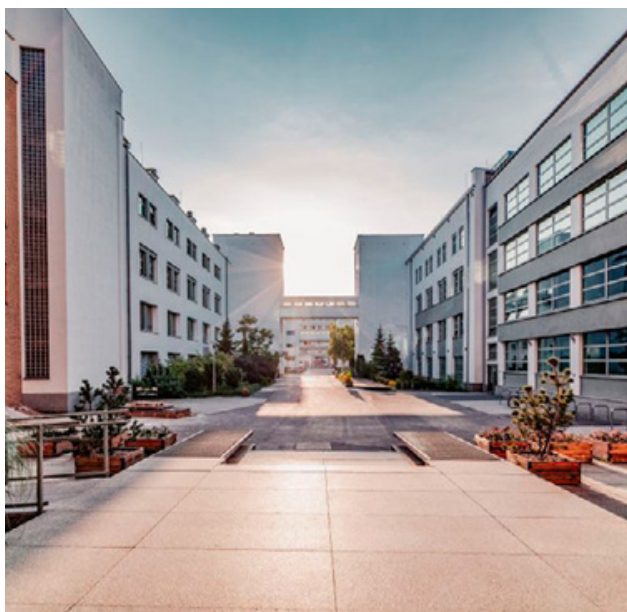
- Kontaktując się z uczniem/uczennicą, stara się ustalić, czego dotyczy problem i jakiego rodzaju pomoc jest potrzebna uczniowi.
- Podejmuje interwencję.
- Wdraża lekcje wychowawcze.

### Dyrekcja szkoły monitoruje problem przemocy w szkole za pomocą stacjonarnego panelu systemu RESQL.

- Otrzymuje raporty w formie zestawień.
- Analizuje zdiagnozowane problemy wspólnie z radą pedagogiczną.

# Kim jesteśmy?

Zespół, który opracował zarówno aplikację, jak i materiały wspierające, składał się z badaczy psychologów i pedagogów oraz praktyków, w tym m.in. psychologów, nauczycieli, nauczycieli akademickich, szkoleniowców. Jeśli chcą Państwo poznać członków zespołu pracującego nad projektem RESQL, zapraszamy na stronę [www.resql.pl](http://www.resql.pl).



Masz pytania odnośnie do aplikacji RESQL, jej działania lub chciałbyś dowiedzieć się więcej o działaniach anty-przemocowych w szkole? Skontaktuj się z Interwentami ze swojej szkoły!

**FVB4V4**



**RESQL**

ul. Chodakowska 19/31  
03-815 Warszawa

tel. 22 517 96 00  
biuro@resql.pl



Download on the  
**App Store**



GET IT ON  
**Google Play**